



深圳市太科检测有限公司

简单介绍



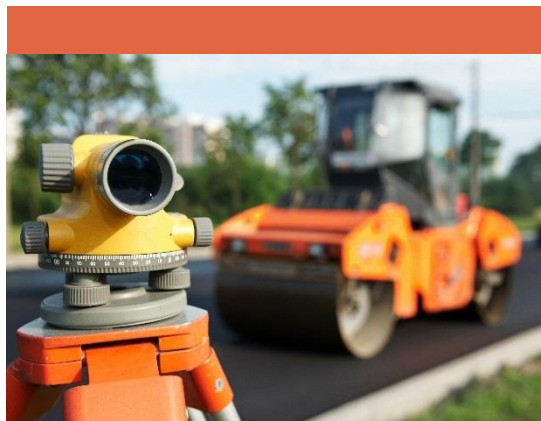
01

公司介绍

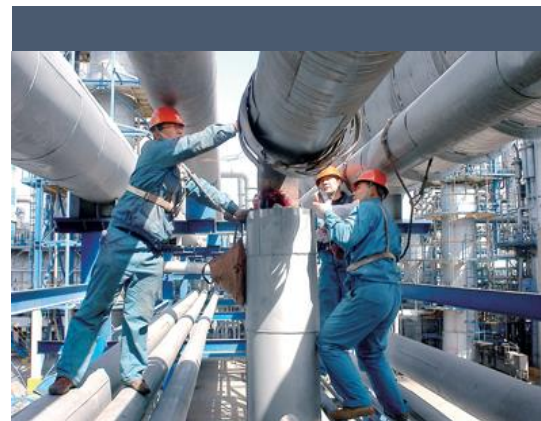
太科经营领域



建设工程
水利水电



交通工程



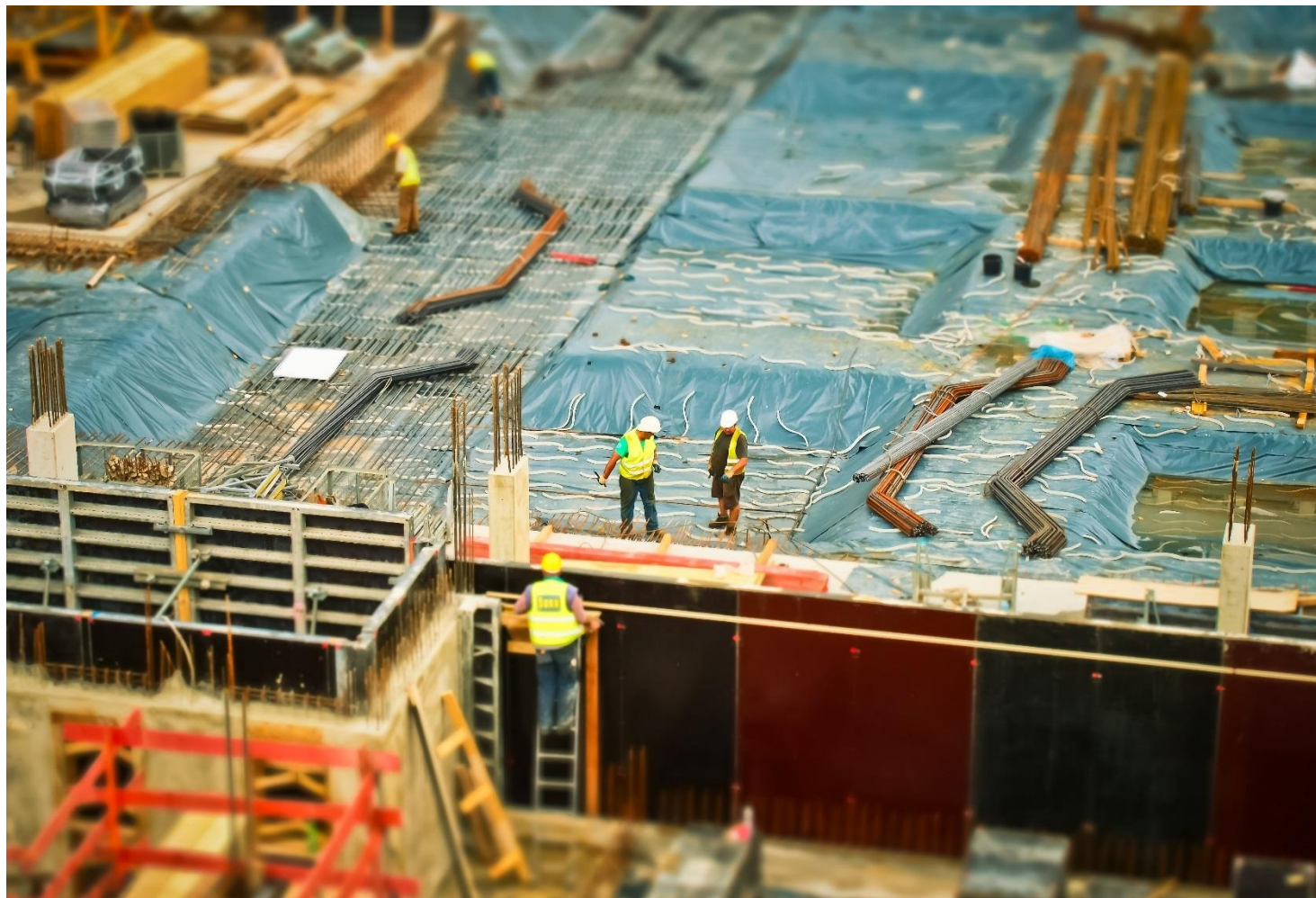
特种设备



职业卫生

太科经营领域

建设工程/水利水电



- 地基基础工程检测
- 主体结构工程检测
- 建筑幕墙工程检测
- 钢结构工程检测
- 环境检测
- 建筑节能检测
- 施工机具安全防护检测
- 结构鉴定
- 工程监测
- 见证取样检测
- 水利水电检测

代表业绩



深圳地铁



万达广场

太科经营领域



交通工程

- 土工试验
- 集料
- 沥青与沥青混合料
- 混凝土、砂浆材料
- 无机结合料稳定材料
- 路基路面
- 地基基础工程
- 结构混凝土
- 钢结构防腐
- 港口结构与构件

代表业绩



港珠澳大桥



广深沿江高速



深汕特别合作区小漠国际物流港

太科经营领域



特种设备

- 射线检测
- 超声波检测
- 磁粉检测
- 渗透检测
- TOFD检测

代表业绩



三峡工程



深圳宝安国际机场

太科经营领域



职业卫生

- 用人单位职业病危害因素定期检测
- 用人单位职业病危害现状评价
- 建设项目职业病危害预评价
- 建设项目职业病危害控制效果评价

02

福利待遇

1、工资福利

分类	大专生	本科生	硕士生
转正后	4000-6000	5000-7000	7000-10000
周转住房	12000	12000	12000
年收入	60000-84000	72000-96000	96000-132000
政府租房 补贴	/	15000	25000

- 试用期：1-3个月，转正后的80%。
- 奖金：绩效奖、项目奖（参与项目时）
- 调薪：每年依据公司规定，实施年度调薪和证件调薪。
- 优秀应届生加入管培生培养。

2、社保福利

- ◆ 社会保障：五险一金、团体意外险
- ◆ 带薪年假：满一年5天，逐年按期增加
- ◆ 福利假期：五四青年节、三八妇女节、春节新人福利假期
- ◆ 特殊福利：结婚贺金、丧葬慰问
- ◆ 女员工计划生育假期：178天，孕检假、哺乳假均依法落实
- ◆ 男员工陪产假：15天
- ◆ 驻外补助：驻外工作，有驻外住宿、餐费、交通费等额外补助
- ◆ 岗位津贴：对于某些特定岗位的员工，提供特殊岗位津贴
- ◆ 入职报销来深车票（汽车、火车、高铁）

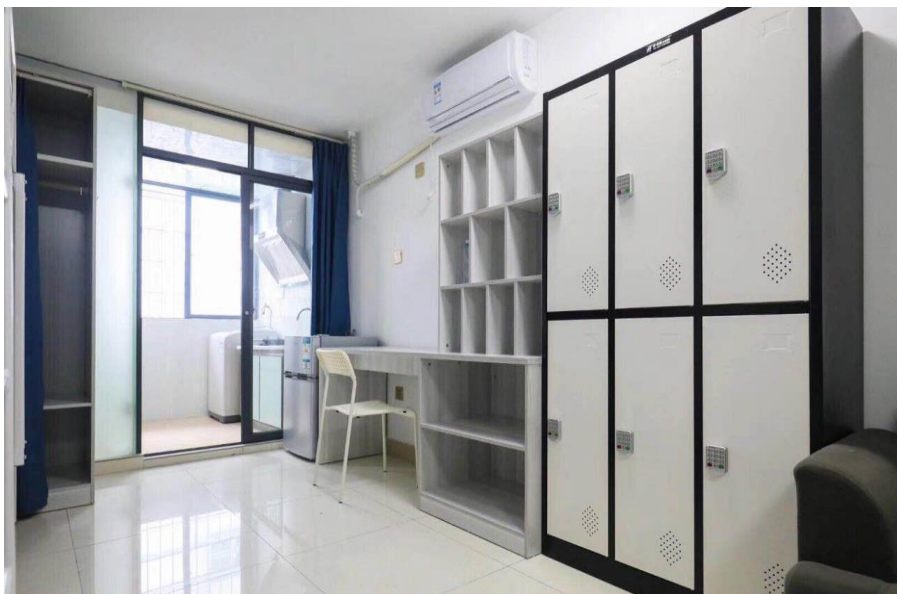
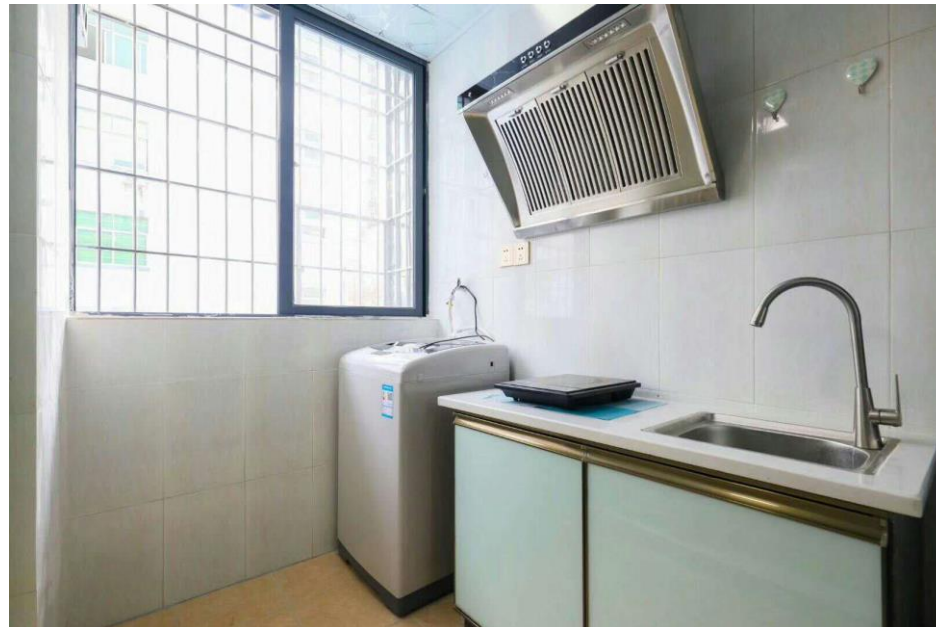
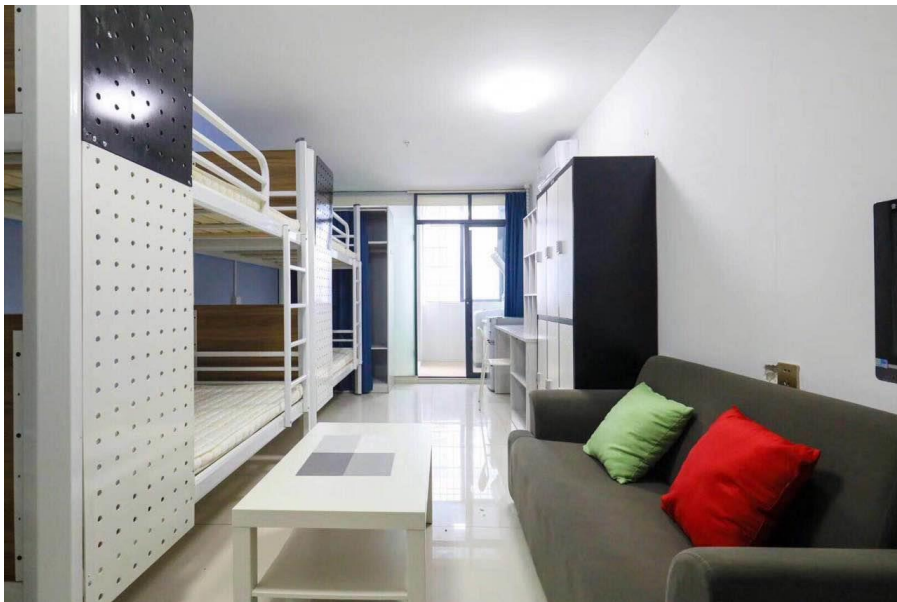
3、社会福利



毕业生来深可享受的政策

- ✓ 落户深圳，全日制大专以上学历
- ✓ 租房补贴，深户，本科15000元，硕士，25000元，博士，30000元；
- ✓ 技能补贴，获得深圳人力资源社保局认可证件即可申请；
 - ✓ 公租房，个人轮候或公司申请
 - ✓ 人才安居房，本科三年社保

4、周转住房



- 1、**公司免费提供一年周转住房；**
- 2、**公寓式专业规范管理；**
- 3、**距离公司10分钟车程；**
- 4、**配置齐全如家的感觉。**

5、毕业生专项培训

入职基础培训

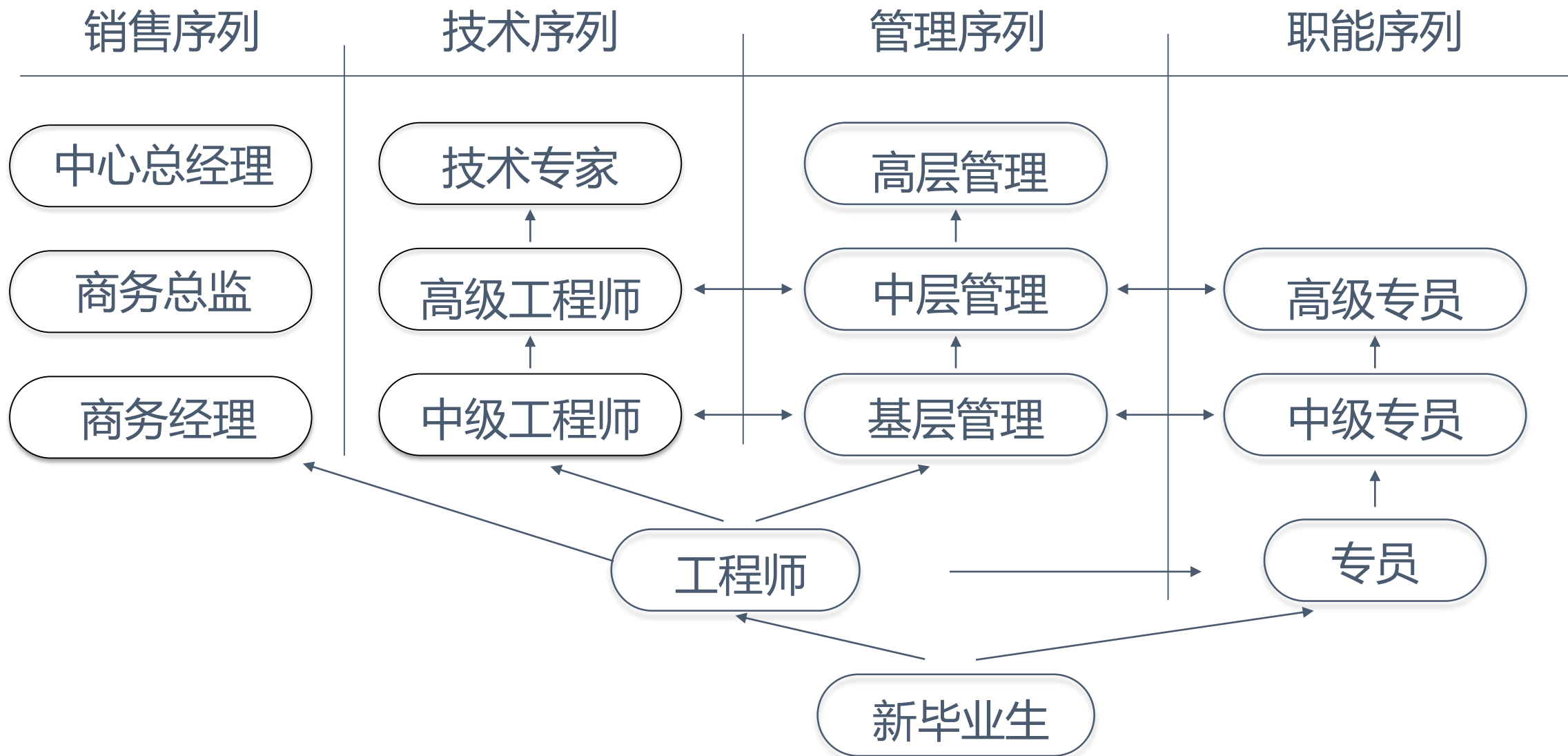
实验室实习

职能部门实习

分配工作岗位



6、职业发展



7、办公环境



8、文化生活



9、团体活动





加入太科，共同成长！

